

Wie erreiche ich Mitarbeiterinnen
und Mitarbeiter?

Tel.: **0 30 / 54 43 11 45**

Fax: 0 30 / 54 39 66 30

Außerdem bieten wir für Menschen mit seelischer
Behinderung:

- Tagesstätte
- Betreutes Wohnen
- Zuverdienst
- verschiedene Beratungsangebote

Im Krisenfall:

telefonische und persönliche Beratung
des Berliner Krisendienstes
werktags von 16:00 bis 24:00 Uhr,
an Wochenenden und an Feiertagen
von 16:00 bis 24:00 Uhr
Tel.: 0 30 / 3 90 63 70

Geschäftsstelle:

Allee der Kosmonauten 67/69, 1. OG
12681 Berlin
Tel.: 0 30 / 5 43 69 82
Fax: 0 30 / 54 39 66 30

Mail: toleranz@lebensnaehe.de
Web: www.lebensnaehe.de



Wie finde ich hin?

Allee der Kosmonauten 69
12681 Berlin



Montag

13:00 – 17:00 Uhr
15:00 – 17:00 Uhr
16:30 – 17:00 Uhr

Offener Treff
Caféangebot
Rhythmus- und
Bewegungsgruppe

Dienstag

14:00 – 17:00 Uhr
15:00 – 17:00 Uhr
16:00 – 17:00 Uhr

Offener Treff
Caféangebot
Projekt oder
Ausflugsangebot

Mittwoch

13:00 – 17:00 Uhr
15:00 – 17:00 Uhr
16:00 – 17:00 Uhr

Offener Treff
Caféangebot
Alltagsbewältigung

Donnerstag

13:00 – 17:00 Uhr
15:00 – 17:00 Uhr
16:30 – 17:30 Uhr

Offener Treff
Caféangebot
Lesen/Schreiben/Rechnen

Freitag

13:00 – 17:00 Uhr
15:00 – 17:00 Uhr

Offener Treff
Caféangebot

außerdem am Freitag

wechselnde Angebote und Sport im FitX
jeden 3. Freitag Besucherversammlung

Samstag

Ausflüge in Berlin und Umland
Informationen im Projekt

11:00 – 14:00 Uhr **Offener Treff**
in der **KBS**

Die Toleranz ist eine Freizeitstätte für
Menschen mit Behinderungen.
Träger der Freizeitstätte ist Lebensnähe gGmbH.

Was bietet die Toleranz?

Neue Kontakte, Gespräche,
Freizeitbeschäftigung, Austausch mit anderen
Besuchern, gemeinsame Unternehmungen,
Aktivitäten und Feste.

Wir bieten sozialpädagogische Beratung und
persönliche Gespräche zu den Themen:

- privates Umfeld
- Alltagsprobleme
- Wohnsituation
- Persönliches Budget
- Schuldnerberatung

im Rahmen der Öffnungszeiten und nach
Vereinbarung.

**Bitte nutzen Sie auch unsere Kontakt- und
Begegnungsstätte „Das Ufer“ (KBS) und
informieren Sie sich über weitere Angebote:
www.lebensnae.de**



Sport im FitX Hellersdorfer Straße 235
Weißenhöher Straße 88-108
KBS „Das Ufer“ Alt-Marzahn 30a
TS: Tagesstätte Allee der Kosmonauten 67

Der „Offene Treff“ bietet Brett- und Kartenspiele, Gesprächsmöglichkeiten, gemeinsame Feiern, Ausflüge, Beratung, Musik hören, Basteln, Gedankenaustausch, Bewegung, Zeichnen, Rätseln, gute Laune u. v. m.

Veranstaltungen & Angebote der Toleranz im Februar 2025:

Dienstag, 04.02./11.02.2025

Lesecafe

Mittwoch, 05.02./12.02.2025

Kreativ

Montag 17.02./24.02.2025

Singen

Mittwoch, 19.02.2025

Humboldtforum

Treffpunkte & weitere Informationen entnehmen Sie bitte den aktuellen Aushängen in der Toleranz.

Bei Ausflügen und Gruppenangeboten, bitte anmelden!

Für einige Aktivitäten wird ein Eigenanteil erhoben.

*Bitte denken Sie daran, soweit vorhanden, Ihren Renten- o. Schwerbehindertenausweis
und die BVG-Sozialkarte / Monatskarte mitzunehmen!*



Programmänderungen vorbehalten

Trialogische Gespräche

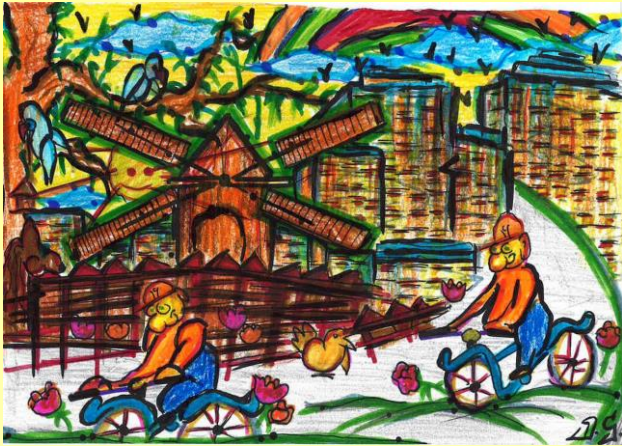


Bild: D. Schneider, 2021

Veranstaltungsorte:

- **Alice-Salomon-Hochschule**; Alice-Salomon-Platz 5; 12627 Berlin
- **Bezirksamt Marzahn-Hellersdorf von Berlin Rathaus/Rathaussaal**; Alice-Salomon-Platz 3; 12627 Berlin
- **Kontaktcafé der Lebensnähe gGmbH**; Allee der Kosmonauten 69; 12681 Berlin
- **Stadtteiltreff „Hellersdorf Nord“ im Haus „Kastanie“**; Kastanienallee 53/55; 12627 Berlin
- **Stadtteilzentrum „Mosaik“ der Wuhletal gGmbH**; Altlandsberger Platz 2; 12685 Berlin

Einmal im Monat treffen sich montags krisenerfahrene Menschen, Angehörige und Freunde, Nachbarn, hauptberufliche Helfer, bürgerschaftlich Engagierte und Studierende zum gleichberechtigten, trialogischen Erfahrungsaustausch im Psychoseseminar. Eine 15-minütige Pause ist jeweils eingeplant.

Themen

(Termine unter Vorbehalt, bitte informieren!)

10.02.2025, 16:30 – 18:15 Uhr im Stadtteilzentrum „Mosaik“
„Selbstbewusst trotz Diagnose – Stigmatisierung durch psychiatrische Diagnosen vermeiden.“

10.03.2025, 16:30 – 18:15 Uhr im Stadtteiltreff „Kastanie“
„Teilhabeöglichkeiten und Mitbestimmung – Der Teilhabebeirat stellt sich vor.“

14.04.2025, 16:30 – 18:15 Uhr im „Kontaktcafé“ der Lebensnähe gGmbH
„Trialog in der Psychiatrie – Welche Möglichkeiten haben Angehörige, den Behandlungsprozess mitzugestalten?“

12.05.2025, 16:30 – 18:15 Uhr im Stadtteilzentrum „Mosaik“
„Psychosen und Partnerschaft – Wie gelingen Beziehungen trotz psychischer Erkrankung?“

16.06.2025, 16:30 – 18:15 Uhr im Stadtteiltreff „Kastanie“
„Glücklich ins Alter – Hilfs- und Unterstützungsangebote für ältere Menschen mit psychischen Erkrankungen.“

Bei Rückfragen:

Katrin Dähne, Lebensnähe gGmbH: 0177/9152703 o. daehne@lebensnaehe.de

Mandy Wentzel, Lebensnähe gGmbH: 0178/6204026 o. wentzel@lebensnaehe.de